



UNEX bietet ein umfassendes Angebot an Befestigungsmöglichkeiten für Wärmetauscher an – nicht nur um den Tauscher in einer stabilen, einfachen und sicheren Art zu befestigen, sondern auch um unnötige Belastungen und Spannungen auf Rohre und Teile im System zu reduzieren. Zusätzlich sorgt eine korrekte Montage für eine optisch saubere, effektive und professionelle Aufstellung innerhalb eines hydraulischen Systems. Die Anschlusswandhalterung vereinfacht die Montage des Tauschers noch weiter, insbesondere durch das Integrieren von drehbaren „free-flow“ Eckverbindungen.

## ZUSAMMENFASSUNG:

- Stabile, einfache und sichere Montage
- Reduzierung von Belastungen und Spannungen auf Rohre und Komponenten
- Einfach und leicht zu montieren
- Sauber, effektiv und professionell
- Für Tauscher mit und ohne Isolierungen
- Auch für Wärmetauscher anderer Hersteller geeignet

## ANSCHLUSS WANDHALTERUNG

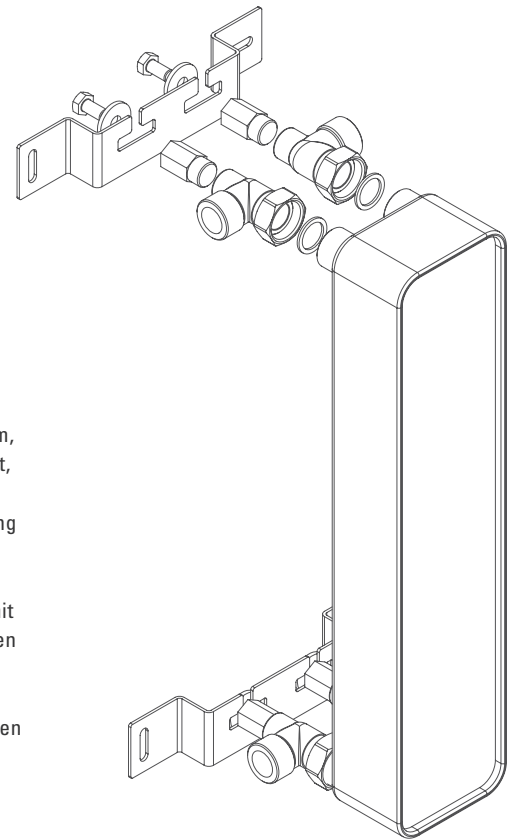
Einfache, kompakte und fachgerechte Montage der Anschluss-Sets - das Installationssystem, das sich sehen lassen kann. Direkt an die 1" Anschlüsse des Wärmetauschers angeschraubt, bietet UniMount WH DN25 nicht nur eine Wandhalterung, sondern ist auch eine drehbare, reduktionsfreie Verbindung, die für eine flache und ordentliche Wandmontage der Rohrleitung sorgt.

Benötigt man einen Sensor in einem der vier Anschlüsse, so kann man die Wandhalterung mit nur drei drehbaren, reduktionsfreien Verbindungen montieren und schraubt den Sensor in den vierten Anschluss rein.

Mit dem Minimum von drei montierten Anschlüssen kann ein Gewicht von bis zu 30kg getragen werden. Werden alle vier Anschlüsse montiert, so steigt das max. zu tragende Gewicht auf 40kg, in Abhängigkeit von der Wandkonstruktion.

Es ist wichtig, dass die Rohrleitung auf thermisch bedingte Rohrausdehnungen konzipiert wurde und die Anschlüsse am Wärmetauscher nicht überlastet werden.

Die Anschluss Wandhalterung wird komplett mit Schwerlastschrauben und Dübeln, geeignet für die gängigsten Wandarten, sowie einem PTFE Gewindedichtband geliefert.



BESCHREIBUNG	Anschluss Wärmetauscher	Endverbindung	Bestellnummer
WANDMONTAGE ANSCHL. 4 X 1" FÜR PBU10/11/20/24	1" Außengewinde	1" Außengewinde	WH DN25

## WANDHALTERUNG

Diese L-Halterungen aus Stahl sind für eine einfache Montage von kleinen Wärmetauschern konzipiert, wobei die Anschlüsse nach vorne gerichtet sind. Im Lieferumfang enthalten sind Schrauben und Dübeln, wobei der Wärmetauscher (mit oder ohne Isolierung) mittels Kabelbinder an der Halterung gesichert ist.

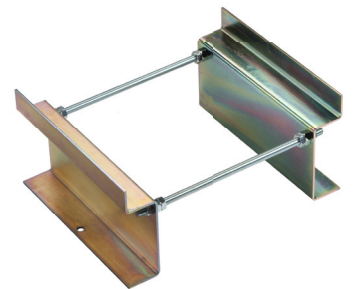
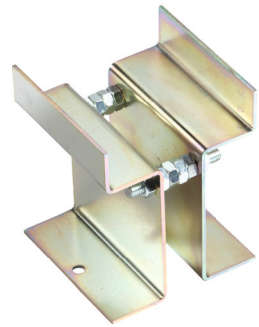
BESCHREIBUNG	Abmessung	Max. Wärmetauscher Größe	Bestellnummer
WANDHALTERUNG FÜR PBU4/10/11/13	305mm x 115mm x 40mm	Bis zu 50 Platten	WH-Solar-10-11-13
WANDHALTERUNG FÜR PBU20/24	455mm x 115mm x 40mm	Bis zu 50 Platten	WH-Solar02



## STANDFUSS

Das robuste Untergestell aus Stahlträgern ist mit Gewindestangen verbunden, wodurch optimale Flexibilität geboten wird, wenn der Wärmetauscher auf den Standfuß montiert wird. Für maximale Stabilität kann man mittels vorgebohrter Befestigungslöcher den Standfuß zusätzlich am Boden fixieren.

BESCHREIBUNG	Abmessung	Höhe bis zum Tauscher	Bestellnummer
STANDFUSS FÜR PB24 BIS ZU 80 PLATTEN, OHNE ISOLIERUNG	124mm x 155mm x 122mm	121mm	Kons-PB24-80-OH
STANDFUSS FÜR PB24 BIS ZU 160 PLATTEN, OHNE ISOLIERUNG	124mm x 155mm x 267mm	121mm	Kons-PB24-160-OH
STANDFUSS FÜR PB24 BIS ZU 80 PLATTEN, ISOLIERT	174mm x 155mm x 122mm	121mm	Kons-PB24-80-MI
STANDFUSS FÜR PB24 BIS ZU 160 PLATTEN, ISOLIERT	174mm x 155mm x 267mm	121mm	Kons-PB24-16-MI
STANDFUSS FÜR PBG45 BIS ZU 80 PLATTEN, OHNE ISOLIERUNG	287mm x 155mm x 122mm	121mm	Kons-PBG45-80-OH
STANDFUSS FÜR PBG45 BIS ZU 160 PLATTEN, OHNE ISOLIERUNG	287mm x 155mm x 267mm	121mm	Kons-PBG45-16-OH
STANDFUSS FÜR PBG45 BIS ZU 80 PLATTEN, ISOLIERT	337mm x 155mm x 122mm	121mm	Kons-PBG45-80-MI
STANDFUSS FÜR PBG45 BIS ZU 160 PLATTEN, ISOLIERT	337mm x 155mm x 267mm	121mm	Kons-PBG45-160-MI



## ANWENDUNGEN FÜR UNIMOUNT BEINHALTEN:

- Heiz- und Kühlsysteme für Haus und Gewerbe
- Anlagenbau
- OEM Hersteller
- Wärmerückgewinnung



### Vertriebsnetz:

Um mehr über andere Anwendungen zu erfahren, wenden Sie sich an Ihren UNEX-Partner  
Ihr nächster Partner finden Sie auf unserer UNEX-Homepage [www.unex-eu.com](http://www.unex-eu.com)